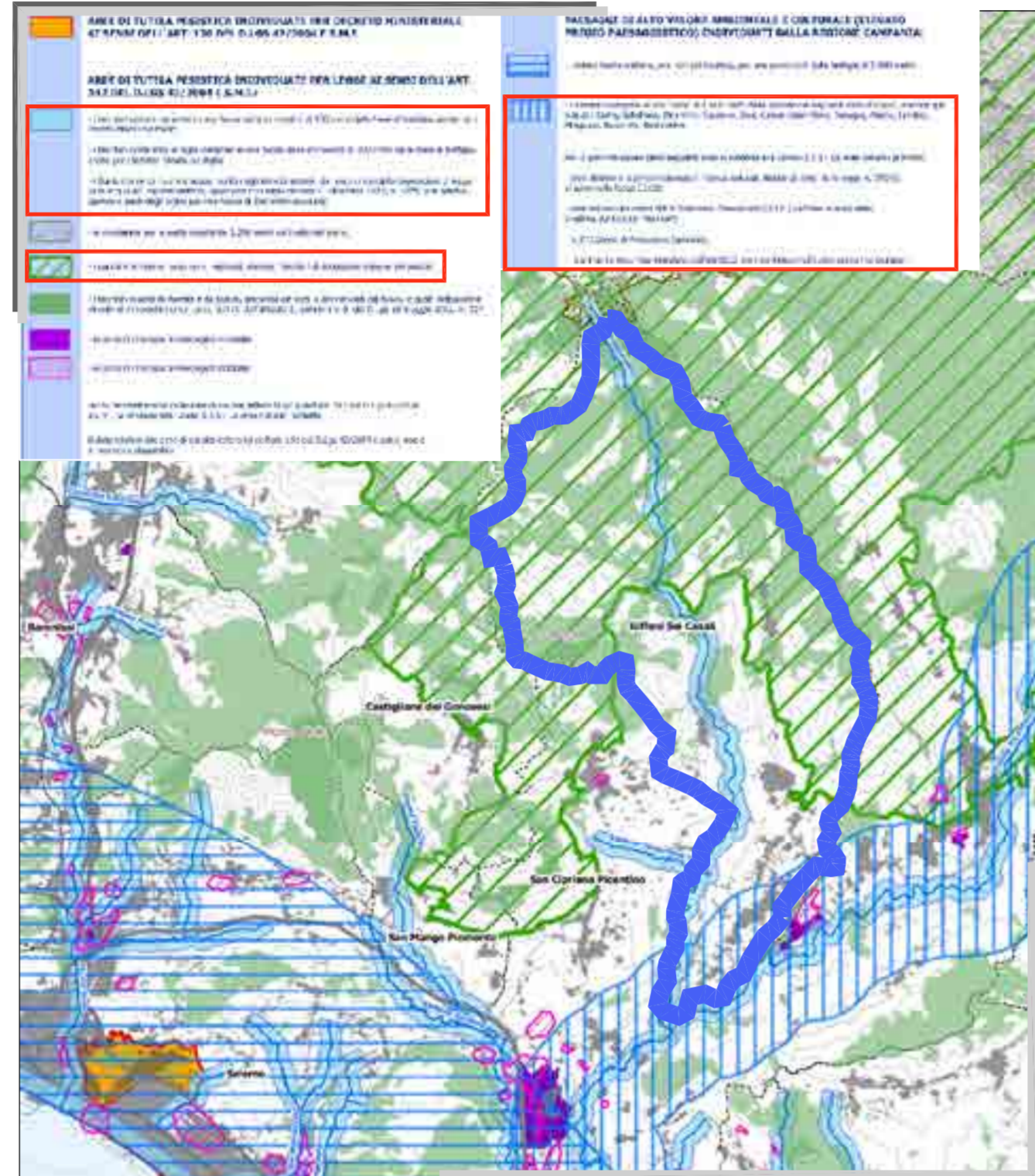
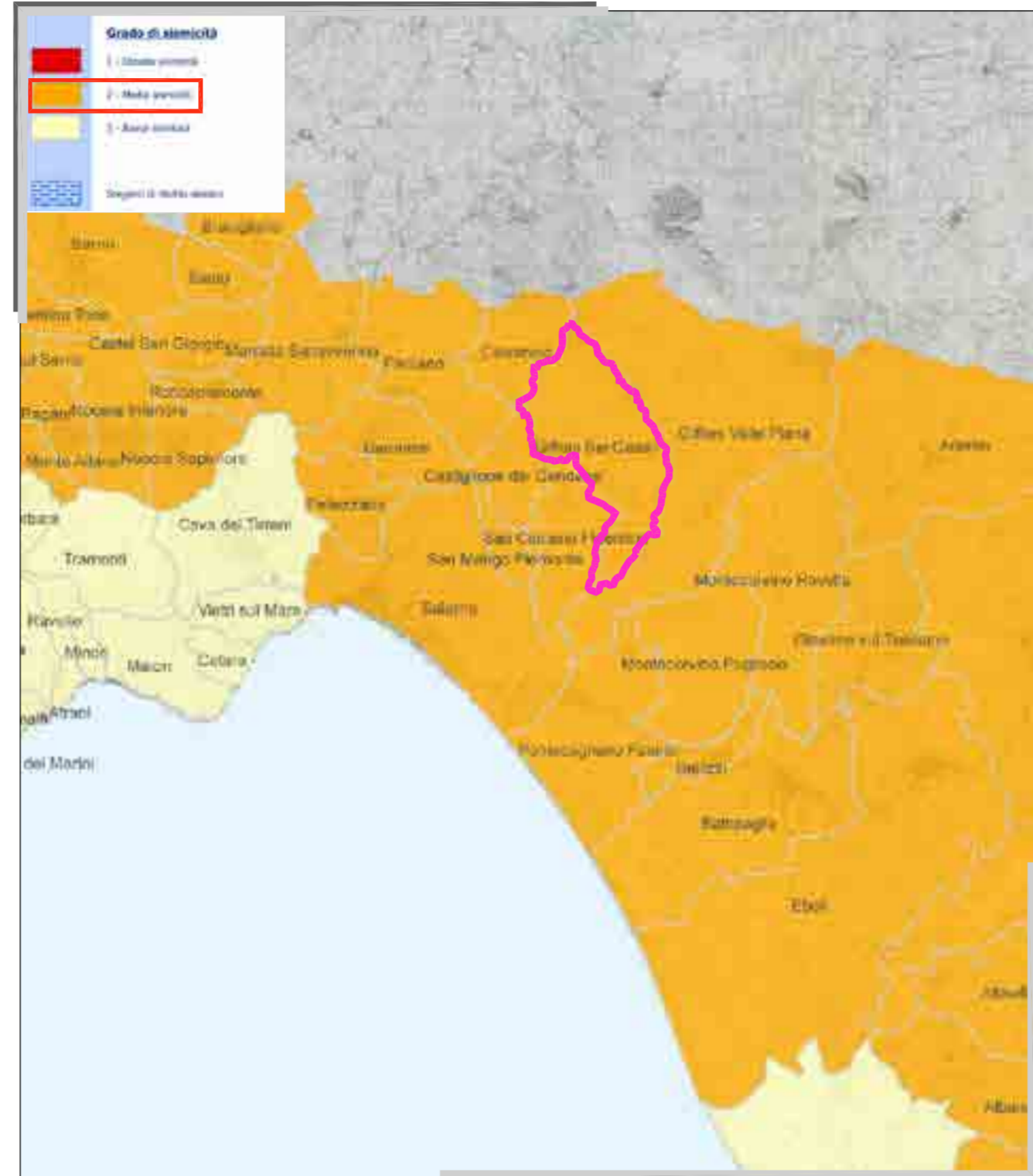


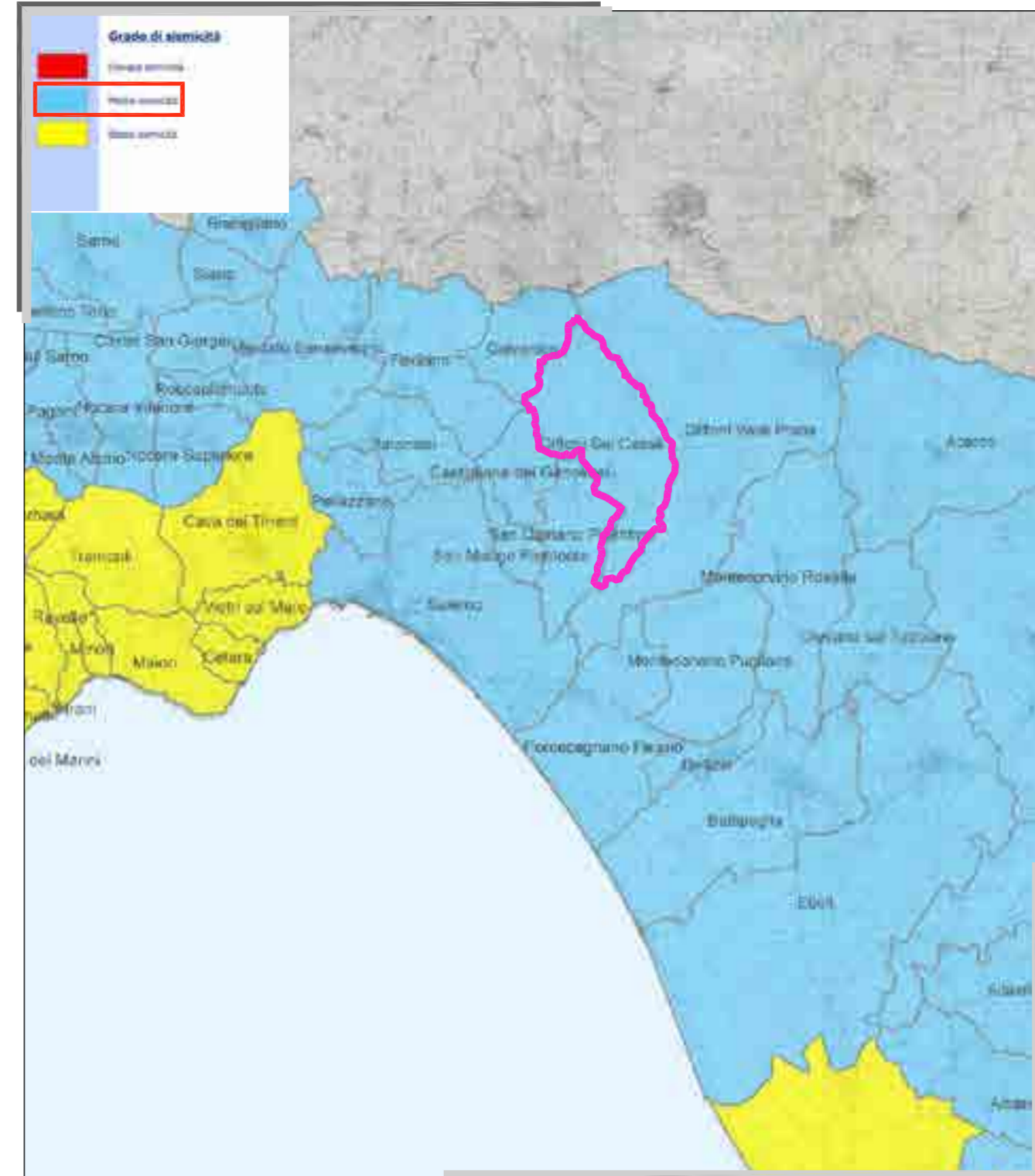
AREE NATURALI PROTETTE



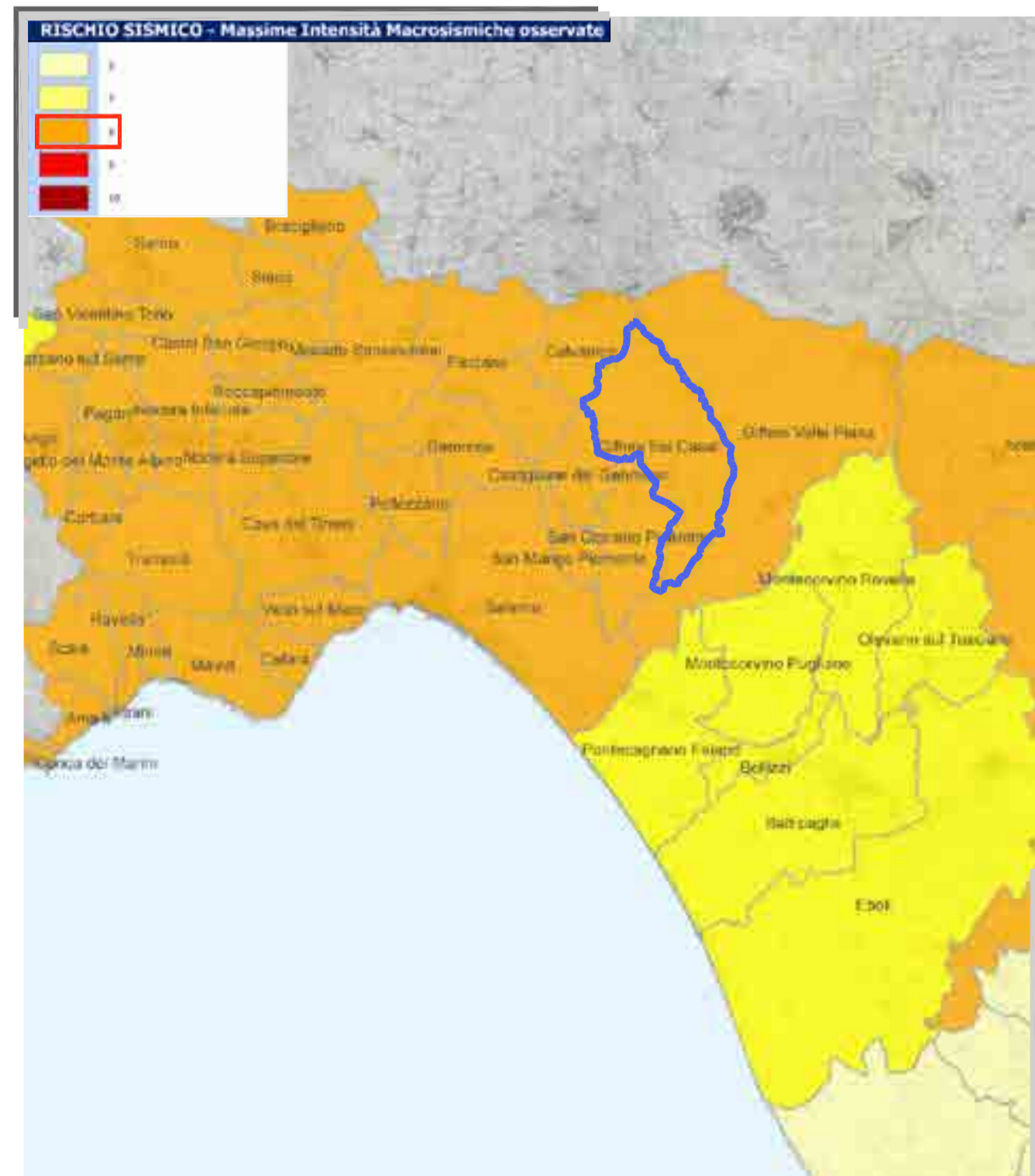
BENI PAESAGGISTICI



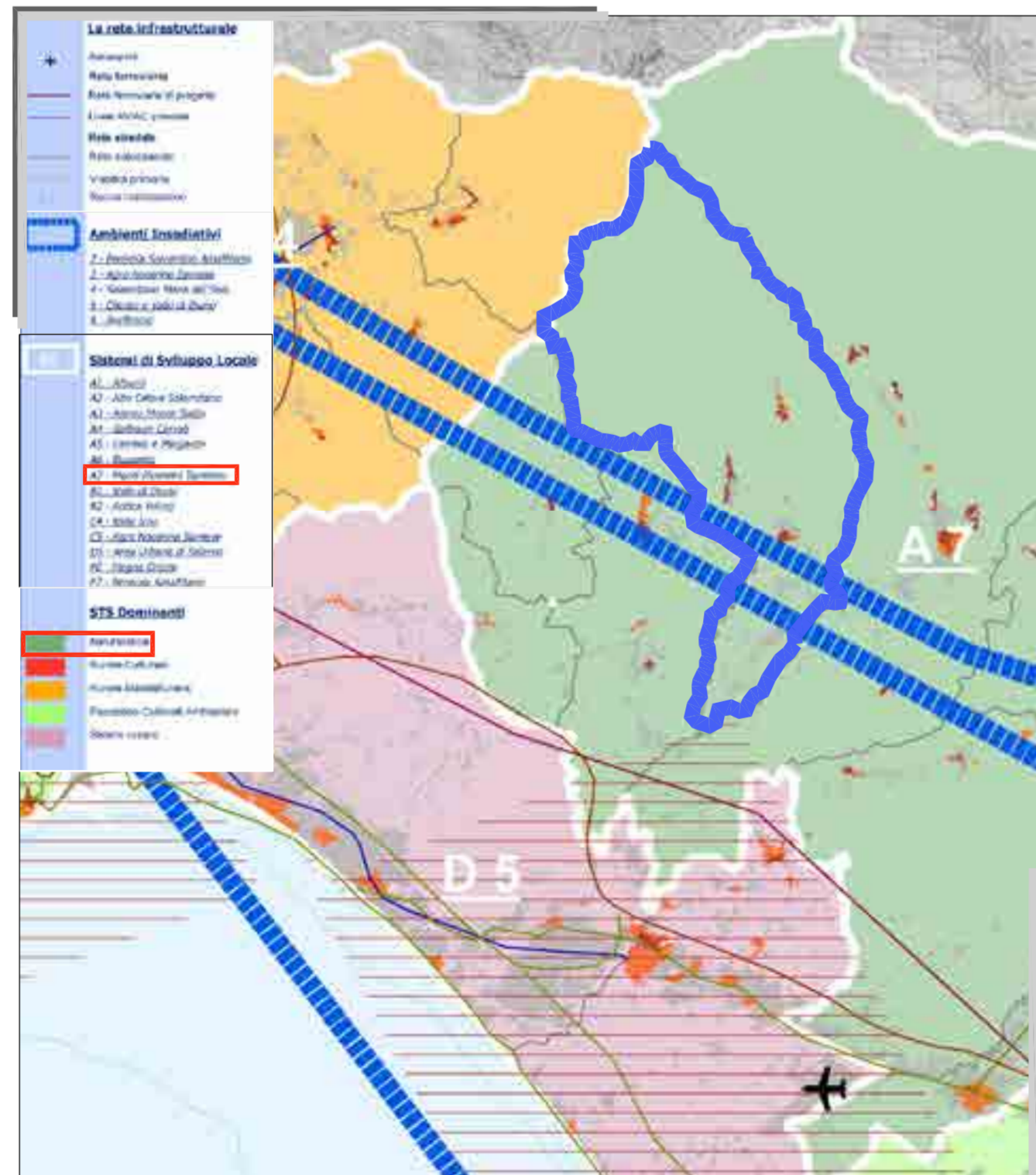
RISCHIO SISMICO E VULCANICO



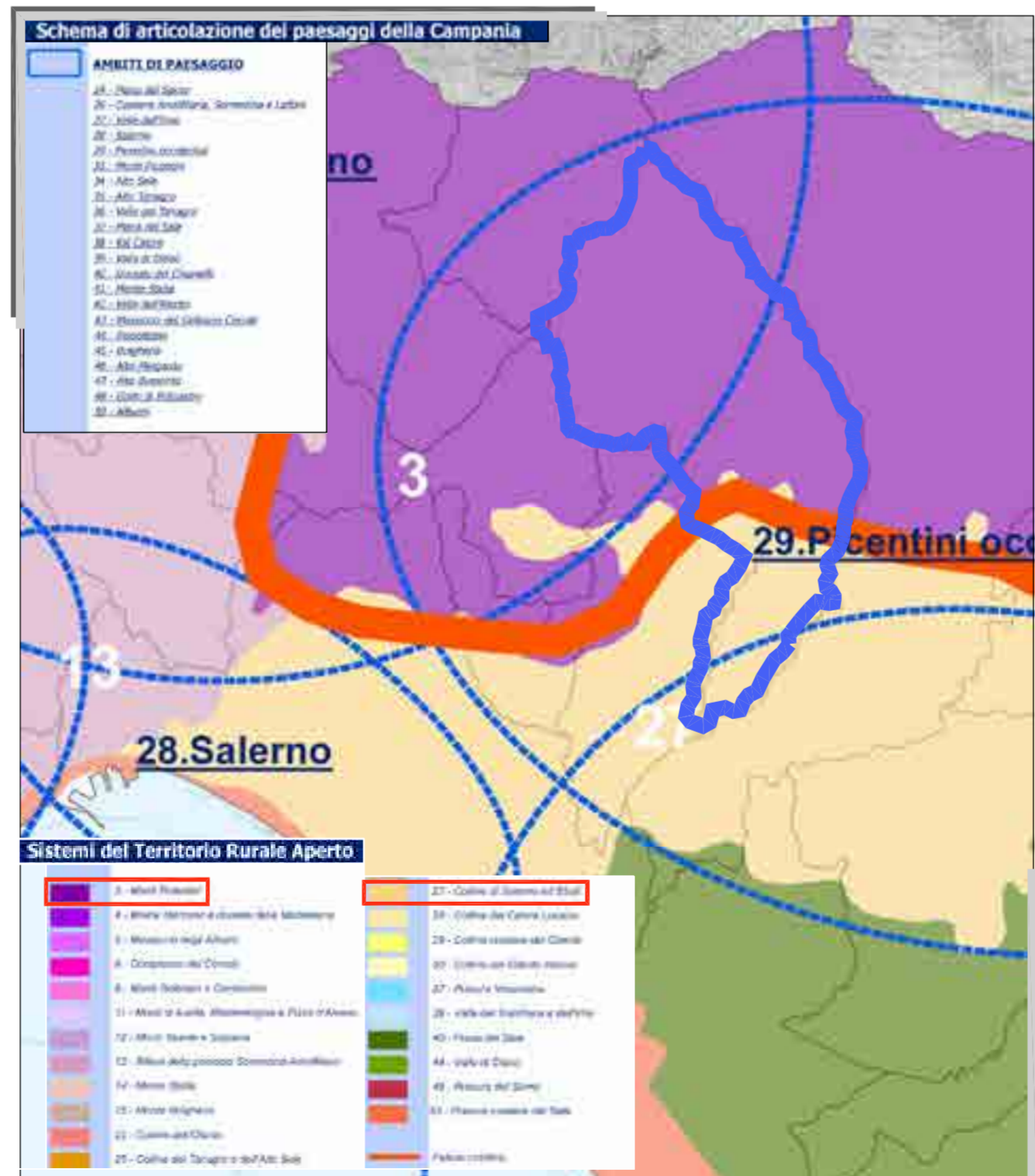
CLASSIFICAZIONE SISMICA



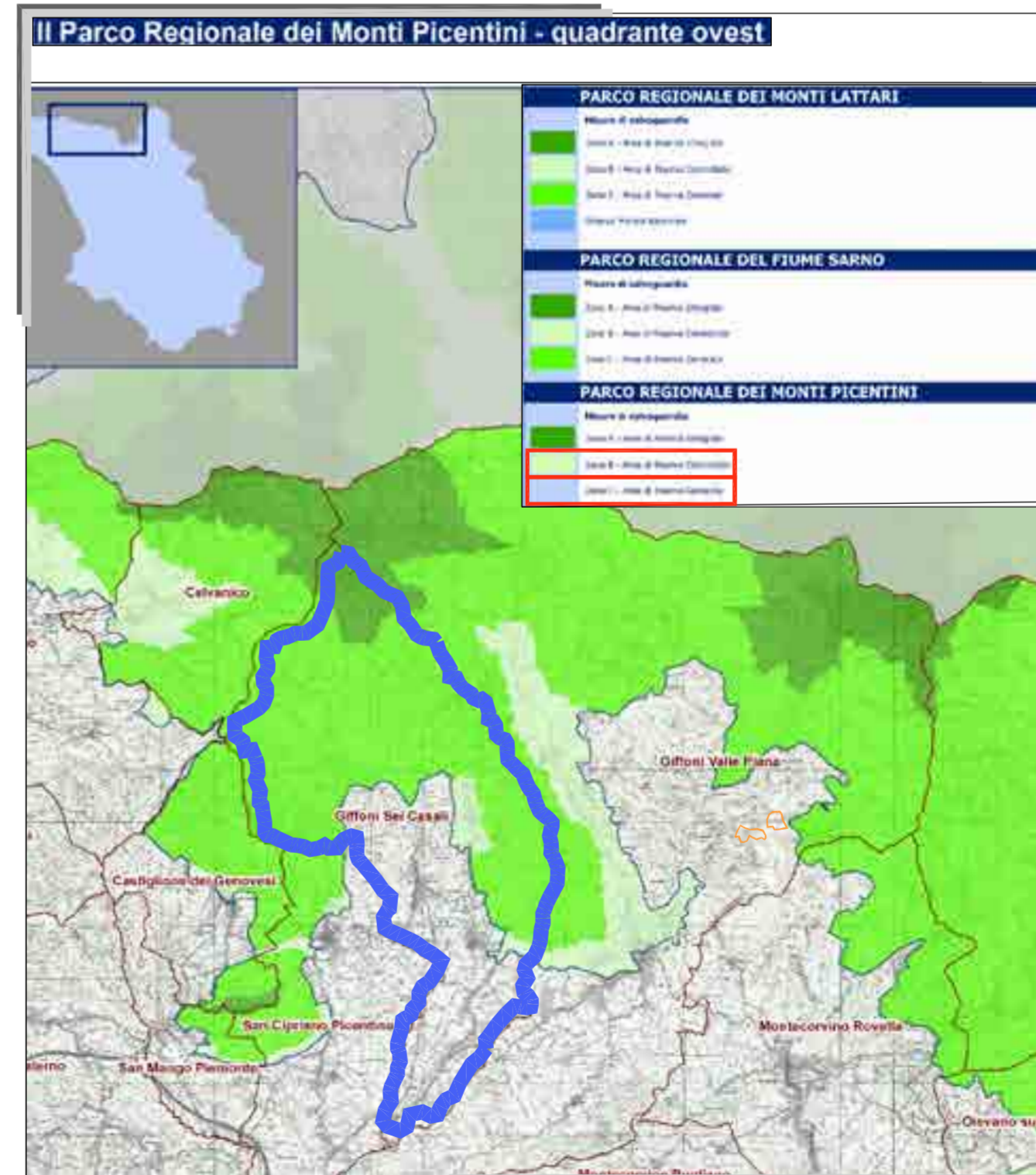
MASSIME INTENSITA' MACROSISMICHE OSSERVATE



QUADRI TERRITORIALI DI RIFERIMENTO



LINEE GUIDA PER IL PAESAGGIO E GLI AMBITI DI PAESAGGIO



PARCO REGIONALE DEI MONTI PICENTINI - quadrante ovest



GIFFONI SEI CASALI (SA)

PIANO URBANISTICO COMUNALE 2015

Piano strutturale - fase preliminare

L.R. n. 16 del 22.12.2004 e s.m.l. - Reg. n. 5 del 04.08.2011
P.T.C.P. vigente - Del. C.P. n. 15 del 30.03.2012 - Del. G.R. n.287 del 12.06.2012 (G.U.R.C. n. 38 del 18.06.2012)

quadro conoscitivo e quadro strategico



QCP_02 STRALCIO PTCP: Serie 1

progetto
dr. arch. Pio Castiello